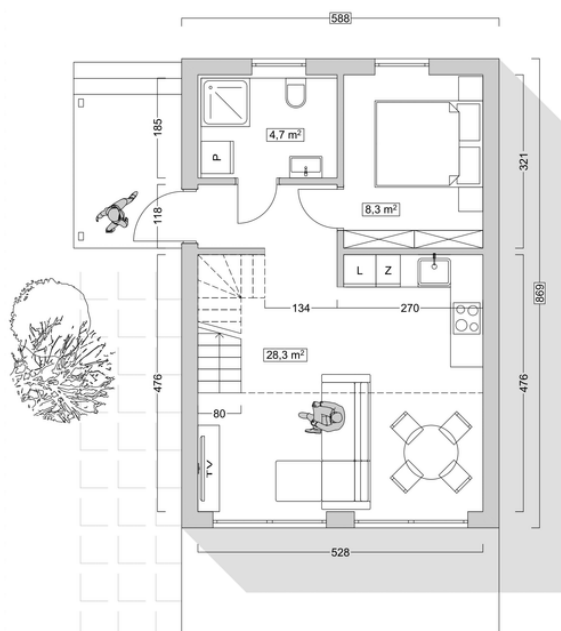


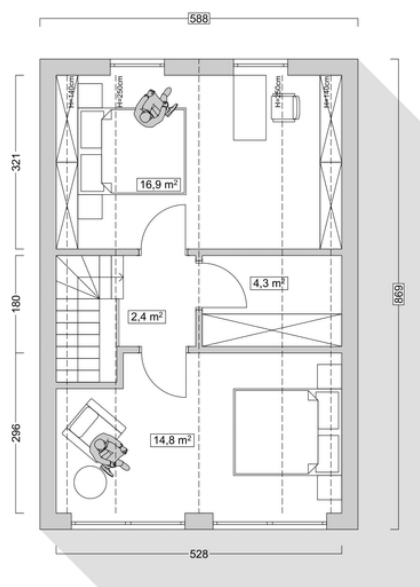
BRZOSKWINIOWY SAD



PARTER



PIĘTRO



B0104 TIMBER MOON 80

W malowniczej Brzoskwini, tworzymy kameralne osiedle nowoczesnych domów drewnianych. Na działkach powstaną 4 domy jednorodzinne, wtopione w otulinę starych drzew. Na terenie inwestycji poza prywatnymi domami powstaną części wspólne – drogi dojazdowe, ścieżki spacerowe. Cicha, spokojna gmina Zabierzów cieszy się doskonałym połączeniem z centrum miasta. Nieprzeciętny design i malownicze ukształtowanie terenu to gwarancja ekskluzywnej prywatności – na wyciągnięcie ręki, zaledwie 20 minut drogi od Krakowa.

DANE TECHNICZNE

Powierzchnia całkowita

80 mkw.

Powierzchnia działki

401 a

Stan wykończenia

Stan deweloperski (zapytaj o opcję pod klucz)

Rodzaj ogrzewania/chłodzenia

Pompa ciepła

Rekuperacja

Systemowa

Fundament

Płyta fundamentowa

CENA

Sprawdź w ofercie

Cena obejmuje

Dom w stanie deweloperskim z tarasem i gankiem

Własną działkę

2 miejsca parkingowe

Dostęp do części wspólnych

DANE KONTAKTOWE

+48 607 707 523

Adres: 32-084 Brzoskwini, Ulica Akacjowa
woj. małopolskie



TIMBER MOON